

Leitfaden für  
Corona-konforme  
Veranstaltungen  
Stand 04.08.2020



# In bester Gesellschaft

Das Forum der Deutschen Bank  
für Kunst, Kultur und Sport  
im Prinzessinnenpalais –  
Ihr Veranstaltungsort

## PalaisPopulaire

Art, Culture & Sports  
by Deutsche Bank

# Willkommen

im PalaisPopulaire, dem Forum der Deutschen Bank für Kunst, Kultur und Sport im Herzen von Berlin.

Das Team des PalaisPopulaire stellt sich den geänderten Ansprüchen und bietet maßgeschneiderte Lösungen unter stark erhöhten Sicherheitsvorkehrungen an, um den bestmöglichen Schutz für alle Veranstaltungsteilnehmer zu garantieren.

Hierzu haben wir einen Veranstaltungsleitfaden für Sie und unsere Mitarbeiter\*innen entwickelt. Dieser wird laufend den amtlichen Corona-Verordnungen angepasst.

Ihr PalaisPopulaire

PalaisPopulaire  
Unter den Linden 5  
10117 Berlin

[www.db-palaispopulaire.de](http://www.db-palaispopulaire.de)

## Wir sorgen für Ihre Sicherheit

### Allgemeine Grundsätze

- Es besteht die generelle Maskenpflicht für Gäste und Mitarbeiter\*innen im kompletten Gebäude.
- Gäste und Mitarbeiter\*innen sind dazu aufgefordert, den Mindestabstand von 1,50 m zu gewährleisten.
- Allgemeine Verhaltensregeln sind durch Aushänge in den unterschiedlichen Bereichen gekennzeichnet.
- Im Eingangsbereich stehen Desinfektionsmittel bereit. Auf die Nutzung wird durch Beschilderung hingewiesen.
- Die Taktung der Reinigung und Desinfektion der öffentlichen Bereiche, Sanitäreinrichtungen, Handläufe, Türklinken, Fahrstuhlknöpfe usw. ist deutlich erhöht und entspricht den gesetzlichen Vorgaben.

### Besuchersteuerung

Um den Gästefluss zu steuern und den gebotenen Sicherheitsabstand einhalten zu können, empfehlen wir folgende Maßnahmen:

- Wegeführung mittels Ausschilderung, Aufsteller, Monitoren, Tensatoren, Bodenmarkierungen
- Besucherführung mit offenen oder berührungslos passierbaren Türen
- Nutzung von unterschiedlichen Ein- und Ausgängen im Forum

### Einlass-/Auslass-Management

Zur Rückverfolgbarkeit von Infektionsketten sind Sie als Veranstalter verpflichtet, Teilnehmerlisten zu führen. Hierzu empfehlen wir u. a. Online-Vorregistrierung, zeitliche Einlassfenster, kontaktlose Registrierung vor Ort.



## Drei Räume mit vielen Optionen

- Flexible Raumkonzepte
- Gewährleistung der Abstandsregeln in allen Bereichen
- Bestuhlungspläne berücksichtigen die neuen Sicherheitsabstände
- Entsprechende Gangbreiten
- Neueste Tagungs- und Videotechnik

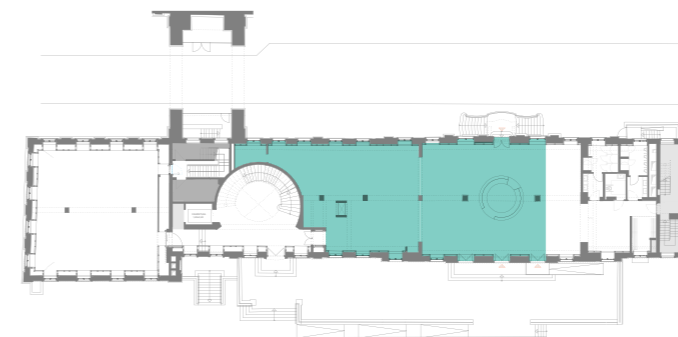
## Catering

- Angepasste Cateringstationen, an denen vorportionierte Speisen angeboten werden (kein Büfett)
- Live-Cooking-Stationen mit offenen Speisen, die durch Personal mit Mund-Nasen-Schutz gereicht werden
- Getränke werden in Flaschen/ kleinen Gebinden serviert
- Der Tischabstand/Stuhlabstand beträgt 1,50 m
- Alle Mitarbeiter\*innen sind in ihrem Tätigkeitsbereich geschult und handeln gemäß den geltenden HACCP-Regeln



## Das Forum

im Eingangsbereich des Palais – ein kommunikativer Ort für Empfänge, Präsentationen, Vorträge sowie öffentliche und private Feierlichkeiten



295,59 m<sup>2</sup> Grundfläche

Erdgeschoss

Zugang zur Sonnenterrasse

Angeschlossene Gastronomie

Geeignete Personenanzahl, unter Berücksichtigung der derzeitigen Covid-19-Regeln

- Stehend: 34  
Empfang, Cocktailempfang, Stehempfang
- Sitzend: 37  
Parlamentarische oder Theaterbestuhlung
- Gesetzt: 62  
Gesetztes Essen, Galadinner, Lunch

Ausstattung

- Garderobe, WC
- A/V-Präsentationstechnik
- WLAN
- Klimaanlage
- Barrierefrei



## Die Sonnenterrasse

mit direktem Zugang zum Bebelplatz – eine der populärsten Open-Air-Flächen im Herzen der Stadt

198,71 m<sup>2</sup> Grundfläche

Erdgeschoss

Zugang zum Forum

Angeschlossene Gastronomie

Geeignete Personenanzahl, unter Berücksichtigung der derzeitigen Covid-19-Regeln

— Sitzend: 50

Parlamentarische oder Theaterbestuhlung

— Gesetzt: 63

Gesetztes Essen, Galadinner, Lunch

**Ausstattung**

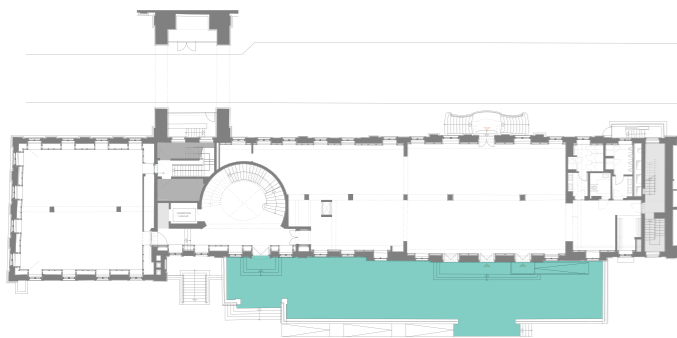
— Garderobe, WC

— A/V-Präsentationstechnik

— WLAN

— Sonnenschutz, leichter Regenschutz

— Barrierefrei



## Das Atelier

im Dachgeschoss – private Atmosphäre und ein faszinierender Ausblick für Meetings, Präsentationen und exklusive Events

Für Ihre Veranstaltung bieten wir Ihnen attraktive Tagungspauschalen.

137,38 m<sup>2</sup> Grundfläche

Dachgeschoss

Geeignete Personenanzahl, unter Berücksichtigung der derzeitigen Covid-19-Regeln

— Stehend: 17

Empfang, Cocktailempfang, Stehempfang

— Sitzend: 17

Parlamentarische oder Theaterbestuhlung

**Ausstattung**

— Garderobe, WC

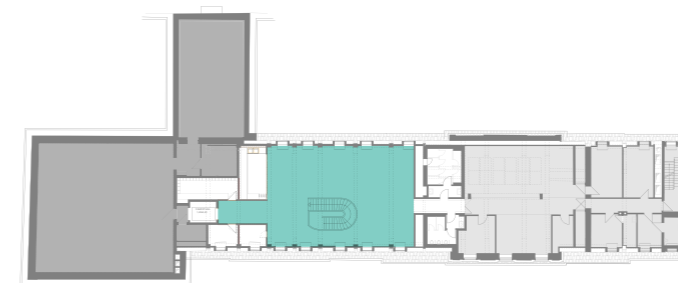
— A/V-Präsentationstechnik

— WLAN

— Klimaanlage

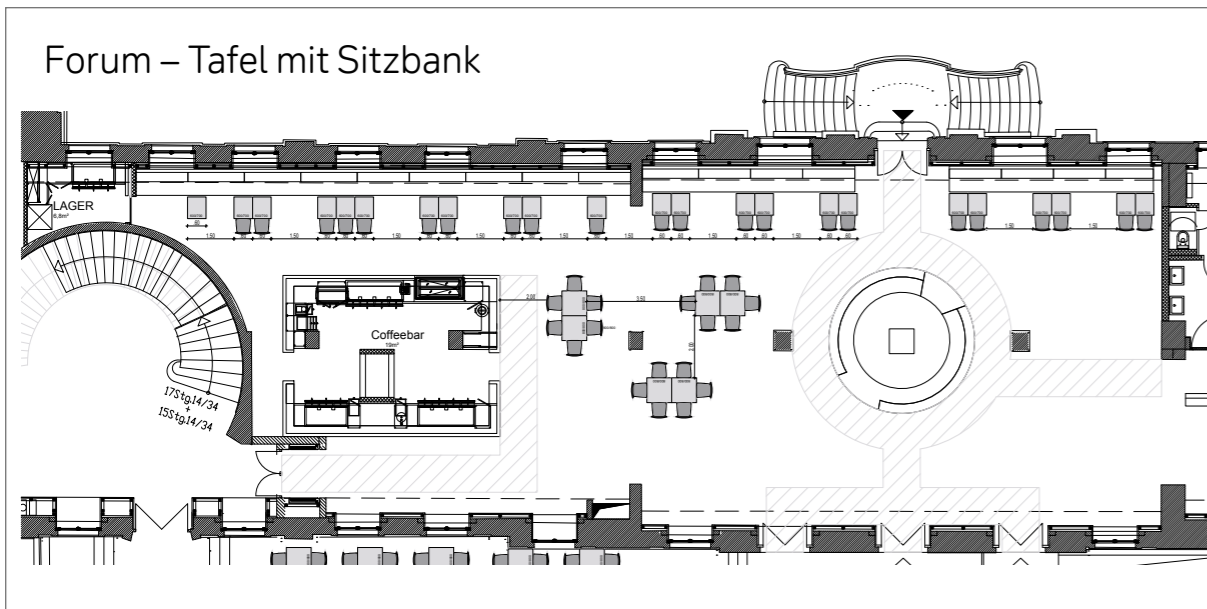
— Barrierefrei

— Aufzug

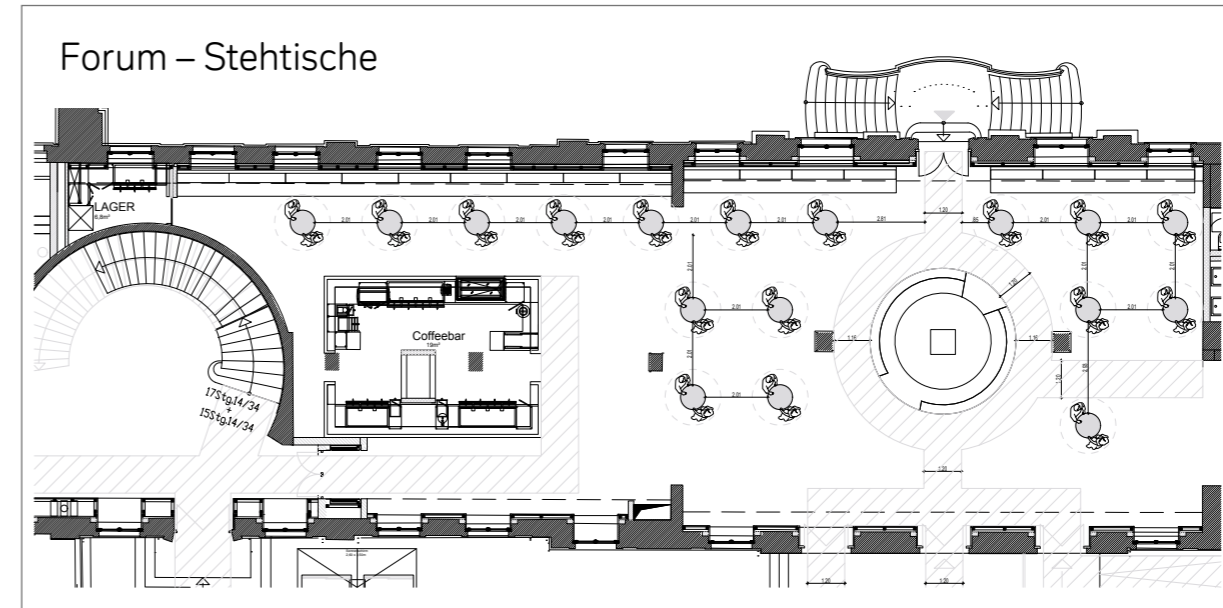


# Bestuhlungsoptionen unserer drei Räume

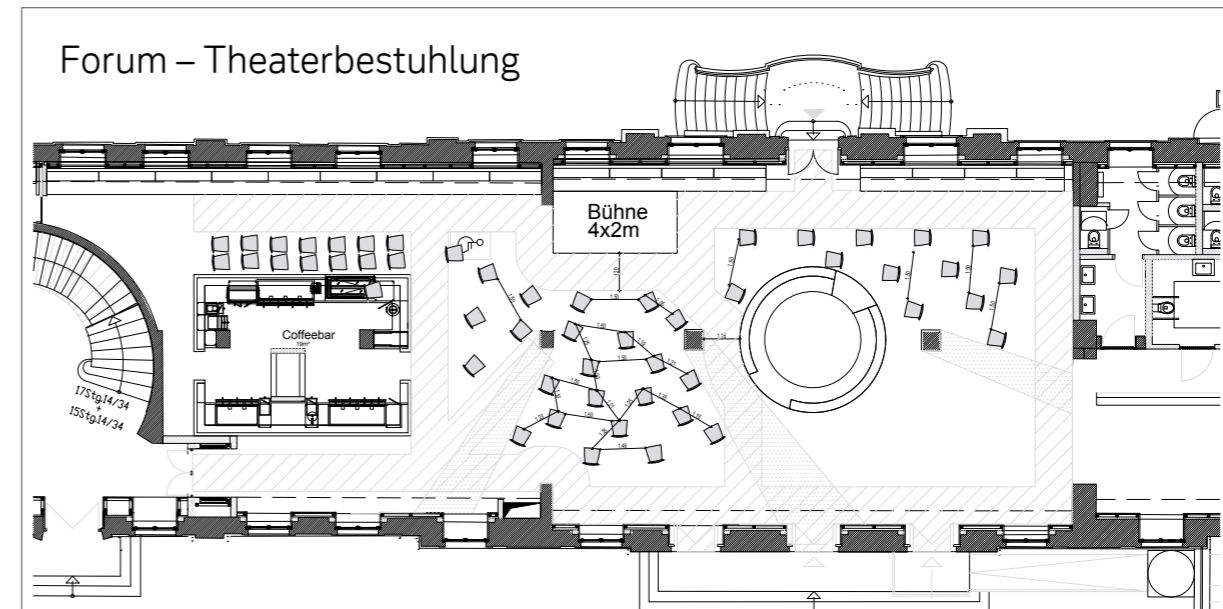
Unter Berücksichtigung  
der Corona-Abstandsregeln



Forum (EG)  
Tafel mit Sitzbank  
(Block)  
62 Sitzplätze  
4,77 m<sup>2</sup>/Person  
Fläche: 295,59 m<sup>2</sup>



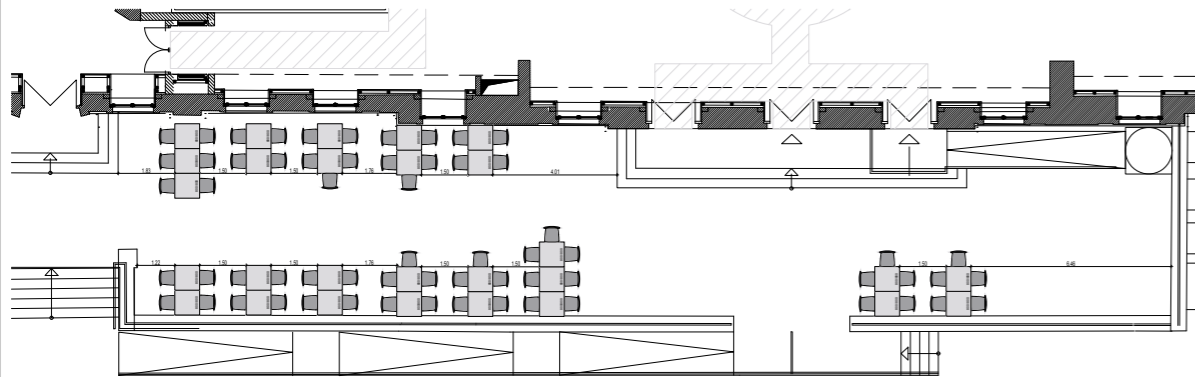
Forum (EG)  
Stehtische  
34 Stehplätze  
8,70 m<sup>2</sup>/Person  
Fläche: 295,59 m<sup>2</sup>



Forum (EG)  
Theaterbestuhlung  
(Kreis) mit Bühne  
37 Sitzplätze  
8 m<sup>2</sup>/Person  
Fläche: 295,59 m<sup>2</sup>

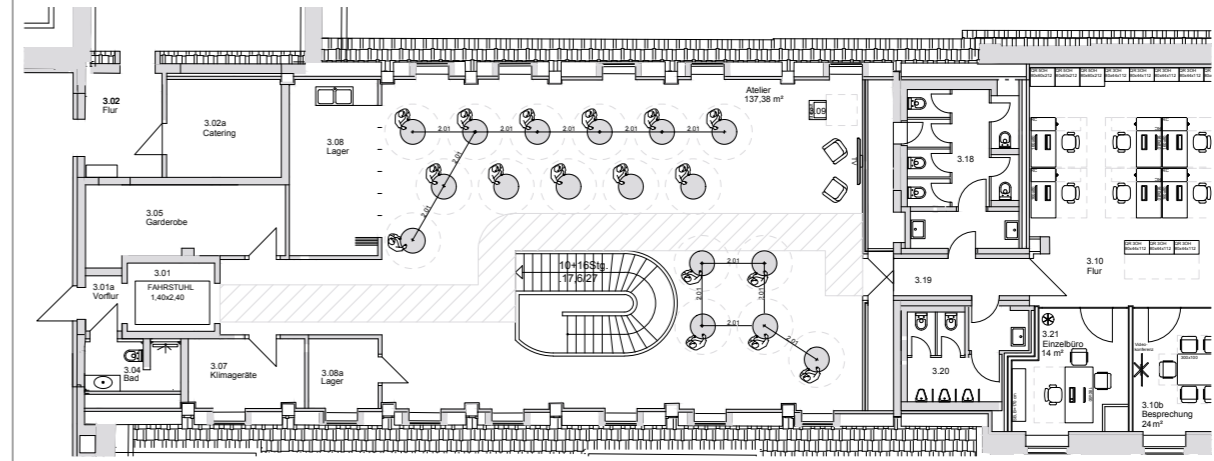


### Sonnenterrasse – Standardbestuhlung



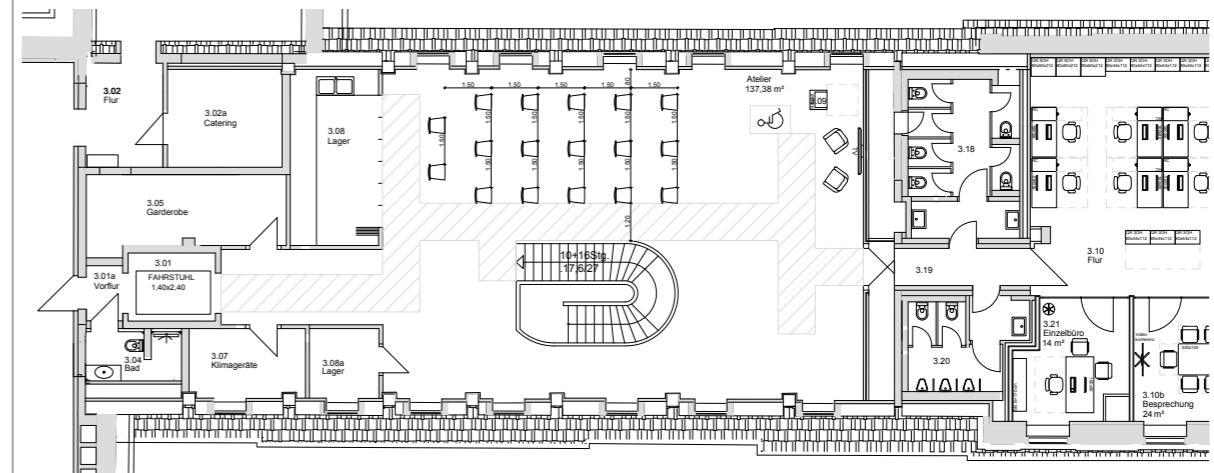
Sonnenterrasse (EG)  
 Standardbestuhlung  
 63 Sitzplätze  
 3,15 m<sup>2</sup>/Person  
 Fläche: 198,71 m<sup>2</sup>

### Atelier – Stehtische



Atelier (2. OG)  
 Stehtische  
 17 Stehplätze  
 8,08 m<sup>2</sup>/Person  
 Fläche: 137,38 m<sup>2</sup>

### Atelier – Theaterbestuhlung



Atelier (2. OG)  
 Theaterbestuhlung  
 17 Sitzplätze  
 8,08 m<sup>2</sup>/Person  
 Fläche: 137,38 m<sup>2</sup>



## Unser Service

für Ihre Veranstaltung: Kontaktieren Sie uns bitte für weiterführende Informationen. Wir sind gespannt auf Ihre Veranstaltungsideen und besprechen mit Ihnen die Möglichkeiten der Umsetzung. Wir erstellen Ihnen ein individuelles und unverbindliches Angebot.

Vereinbaren Sie einen persönlichen Besichtigungstermin in Berlin, um das PalaisPopulaire kennenzulernen.

## Ihre Ansprechpartnerin

Irina Marschall steht Ihnen gerne für Ihre Kontaktaufnahme zur Verfügung.

[irina.marschall@db.com](mailto:irina.marschall@db.com)  
+49 (0) 172 372 45 79

Fotos: Kofler & Kompanie NewCo und Andreas Bohlander



## Ein Ort des Genusses,

der zum Verweilen einlädt. Dort, wo viele Jahrzehnte das Operncafé Berliner und Gäste aus aller Welt zum Besuch anzog, bietet heute das Café-Restaurant LePopulaire Kulinarisches auf hohem Niveau.

An sechs Tagen in der Woche ist die von Kofler & Kompanie NewCo betriebene Gastronomie für Sie geöffnet (mittwochs bis montags 11:00 bis 18:00 Uhr) und bietet sich für einen entspannten Start in den Tag ebenso an wie für ein Treffen zum Lunch oder eine stilvolle Kaffeepause.

Das Eventcatering von Kofler & Kompanie NewCo steht Ihnen persönlich an allen Tagen der Woche zur Verfügung. Ob elegantes Galadinner, feierlicher Empfang, Businessmeeting oder ungezwungener Networkingabend: Ihr Event wird nach Ihren Wünschen kulinarisch in Szene gesetzt.

Lassen Sie sich ein individuelles Angebot für Ihre Veranstaltung unterbreiten.



# Art, Culture & Sports

bündelt die Aktivitäten der Deutschen Bank in diesen drei Bereichen. Die im Fokus stehenden Projekte und Kooperationen entsprechen den grundlegenden Zielen, die die Deutsche Bank mit ihrem diesbezüglichen Engagement seit Jahrzehnten verfolgt: Zugang für alle schaffen, Talente erkennen und fördern – und so einen positiven Beitrag leisten.

Das PalaisPopulaire ist Teil der langjährigen, globalen Verbundenheit der Deutschen Bank mit Kunst, Kultur und Sport. Informieren Sie sich über die zahlreichen Projekte des Bereichs Art, Culture & Sports, wie zum Beispiel das Programm „Künstler des Jahres“, die langjährige Partnerschaft mit den Berliner Philharmonikern oder das Deutsche Bank Sport-Stipendium:

[db.com/art-culture-sports](http://db.com/art-culture-sports)



## Ihr Weg zu uns

PalaisPopulaire  
Unter den Linden 5  
10117 Berlin

[www.db-palaispopulaire.de](http://www.db-palaispopulaire.de)



### Ausgewählte Übernachtungsmöglichkeiten

- |   |   |
|---|---|
| 1 Hotel de Rome<br>Behrenstraße 37, 10117 Berlin              | 5 Hotel Adlon Kempinski Berlin<br>Unter den Linden 77, 10117 Berlin |
| 2 Maritim proArte Hotel<br>Friedrichstraße 151, 10117 Berlin  | 6 NH Collection Berlin Mitte<br>Friedrichstraße 96, 10117 Berlin    |
| 3 Arcotel John F Berlin<br>Werderscher Markt 11, 10117 Berlin | 7 The Westin Grand<br>Friedrichstraße 158–164, 10117 Berlin         |
| 4 Hilton<br>Mohrenstraße 30, 10117 Berlin                     |   |



PalaisPopulaire  
Unter den Linden 5  
10117 Berlin

[www.db-palaispopulaire.de](http://www.db-palaispopulaire.de)  
[palais.populaire@db.com](mailto:palais.populaire@db.com)